

Elementi su transformirani u kodove predviđene za PPUG.

Iskaz površina i prostornih pokazatelja

| Primarna namjena kodovi teme | površina (ha) |
|---|---------------|
| [KN-1-1-3282] (KS2) Komunalno-servisna namjena - reciklažno dvorište | 1,83 |
| [KN-1-1-3005] (S5) Stambena namjena - poljoprivredna domaćinstva | 584,32 |
| [KN-1-1-3054] (M4) Mješovita namjena | 8,37 |
| [KN-1-1-3101] (D1) Javna i društvena namjena - upravna | 0,29 |
| [KN-1-1-3102] (D2) Javna i društvena namjena - socijalna | 1,10 |
| [KN-1-1-3261] (K1) Poslovna namjena - uslužna | 0,82 |
| [KN-1-1-3211] (I1) Proizvodna namjena | 100,41 |
| [KN-1-1-3401] (T1) Ugostiteljsko-turistička namjena (u građevinskom području naselja) | 1,31 |
| [KN-1-1-3402] (T2) Ugostiteljsko-turistička namjena (u izdvojenom građevinskom području izvan naselja) - s gradnjom smještajnih građevina | 0,58 |
| [KN-1-1-3403] (T3) Ugostiteljsko-turistička namjena - bez gradnje smještajnih građevina | 1,41 |
| [KN-1-1-3602] (R2) Sportsko-rekreacijska namjena - sportske građevine i centri | 38,65 |
| [KN-1-1-3290] (Gr) Groblje | 7,34 |
| [KN-1-1-1901] (IS1) Površina infrastrukture - cestovni promet državnog značaja | 90,29 |
| [KN-1-1-1902] (IS2) Površina infrastrukture - željeznički promet državnog značaja | 8,84 |
| [KN-1-1-3907] (IS7) Površina infrastrukture - energetski sustav | 70,24 |
| [KN-1-1-3908] (IS8) Površina infrastrukture - vodnogospodarski sustav | 2,95 |
| [KN-1-1-3950] Prometna površina | 0,49 |
| [KN-1-1-1310] Zemljište namijenjeno šumi i šumsko zemljište državnog značaja | 343,33 |
| [KN-1-1-3302] Ostalo zemljište namijenjeno poljoprivredi | 903,50 |
| [KN-1-1-3958] (Bp) Mjesto za punjenje vozila/plovila na fosilna i alternativna goriva | 0,35 |
| [KN-1-1-3399] Ostalo zemljište | 816,00 |
| [KN-1-1-3321] (V1) Površina unutarnjih voda - površina pod vodom | 18,03 |
| [KN-1-1-3322] (V2) Površina unutarnjih voda - površina povremeno pod vodom | 31,34 |
| [KN-1-1-3502] (H2) Slatkovodna akvakultura | 3,81 |
| [KN-1-1-1800] (PN) Posebna namjena državnog značaja | 11,40 |
| [KN-1-1-3994] (UPU) Površina određena urbanističkim planom uređenja | 227,99 |

Zagreb, travanj 2026.

PROSTORNI PLAN UREĐENJA GRADA OROSLAVJA PRIJEDLOG PLANA ZA JAVNU RASPRAVU Sažetak za javnost

UVOD

Temeljni Prostorni plan Grada Oroslavja izrađen je 2001. godine (Službeni glasnik Krapinsko-zagorske županije broj 16/02). Njime su utvrđeni uvjeti za uređenje prostora, odnosno svrhovito korištenje i namjena građevinskog područja i drugog zemljišta te uvjeti za zaštitu spomenika kulture i osobito vrijednih dijelova prirode na području Grada Oroslavja. Nakon toga je uslijedilo nekoliko izmjena i dopuna plana.

Ovaj Plan izrađuje se sukladno ciljevima i programskim polazištima utvrđenim Odlukom o izradi Prostornog plana uređenja Grada Oroslavja (Službeni glasnik Krapinsko-zagorske županije broj 51/24).

Nositelj izrade Plana je Grad Oroslavje, Jedinstveni upravni odjel. Stručni izrađivač je tvrtka Urbanistica d.o.o. iz Zagreba.

POLAZIŠTA I CILJEVI

Polazišta u izradi ovog Plana proizlaze iz:

- Ocjene o potrebi strateške procjene utjecaja na okoliš
- Odluke o izradi Plana
- Zakona o prostornom uređenju
- Prostornog plana Krapinsko-zagorske županije
- zaprimljenih očitovanja javnopravnih tijela na Odluku o izradi
- smjernica, zahtjeva i podataka zaprimljenih od Nositelja izrade
- svih zaprimljenih zahtjeva fizičkih i pravnih osoba

Odlukom o izradi Plana navedeni su razlozi za donošenje Plana:

Usklađenje s planom više razine Prostorni plan Krapinsko-zagorske županije (Službeni glasnik Krapinsko-zagorske županije broj 4/02, 6/10, 8/15)

Usklađenje s planom šireg područja iste razine (Nije potrebno usklađenje s planom šireg područja iste razine).

Određivanje novih prostorno planskih rješenja

Osnovni koncept razvoja prostora određen važećim Prostornim planom uređenja Grada će se zadržati i u prostornom planu iz Odluke o izradi Prostornog plana uređenja Grada Oroslavja.

Nova prostorno - planska rješenja moguća su temeljem posebnih sektorskih studija, analize stanja terena, razvojnih planova lokalne uprave i samouprave, izvješća prema članku 85. Zakona, kao i drugih relevantnih podataka prikupljenih od strane javnopravnih tijela i relevantnih pravnih osoba, te mogu obuhvaćati proširenja postojećih i utvrđivanje novih građevinskih područja, kao i drugo od utjecaja na uređenje prostora.

Osnovni ciljevi i programska polazišta za izradu Plana su:

- Trenutno važeći Prostorni plan uređenja Grada Oroslavja izrađen je kao prostorni plan stare generacije, a u sadržajnom smislu predstavlja programsko polazište za izradu Plana kao prostornog plana nove generacije, što je i osnovni cilj provedbe postupka.

Transformacija

Stupanjem na snagu Izmjena i dopuna Zakona o prostornom uređenju (NN 67/23) određeno je da se od 1.1.2024. planovi izrađuju unutar ISPU sustava - platforme e-Planovi i e-Planovi editor. Stoga, potrebno je postepeno važeću prostorno-plansku dokumentaciju transformirati i unijeti u ISPU sustav.

Važeći Prostorni plan uređenja Grada Oroslavja prenesen je na novu katastarsku te su sva građevinska područja prilagođena su novoj podlozi.

Transformacija namjene površina predstavlja proces koji uključuje planersku ekspertizu s pregledom Odredbi za provedbu. Budući da nove namjene imaju unaprijed definiran sadržaj (vrsta građevina koje se mogu smještati na njih), pregledom sadržaja postojeće namjene potrebno je utvrditi koja nova namjena odgovara postojećoj. Osim toga, Pravilnik razlikuje pojedine namjene državnog, županijskog i lokalnog značaja, što je također potrebno prepoznati i odrediti iz odredbi plana šireg obuhvata (PPŽ) i posebnog propisa (Uredba).

Namjena prostora

U odnosu na važeći PPUG Oroslavja namjene površina nisu doslovno prevedene već su interpretirane prema smislu, odnosno prema vrsti građevina koje je moguće graditi unutar pojedine namjene. Kako je ovaj Plan izrađivan u skladu s novim Pravilnikom o prostornim planovima, određene teme koje su bile određene u prethodnom planu koji je izrađivan prema Pravilniku o sadržaju, mjerilima kartografskih prikaza, obveznim prostornim pokazateljima i standardu elaborata prostornih planova nisu uvrštene i obrađivane ovim planskim rješenjem (pošte, mostovi/nadvožnjaci, i sl.).

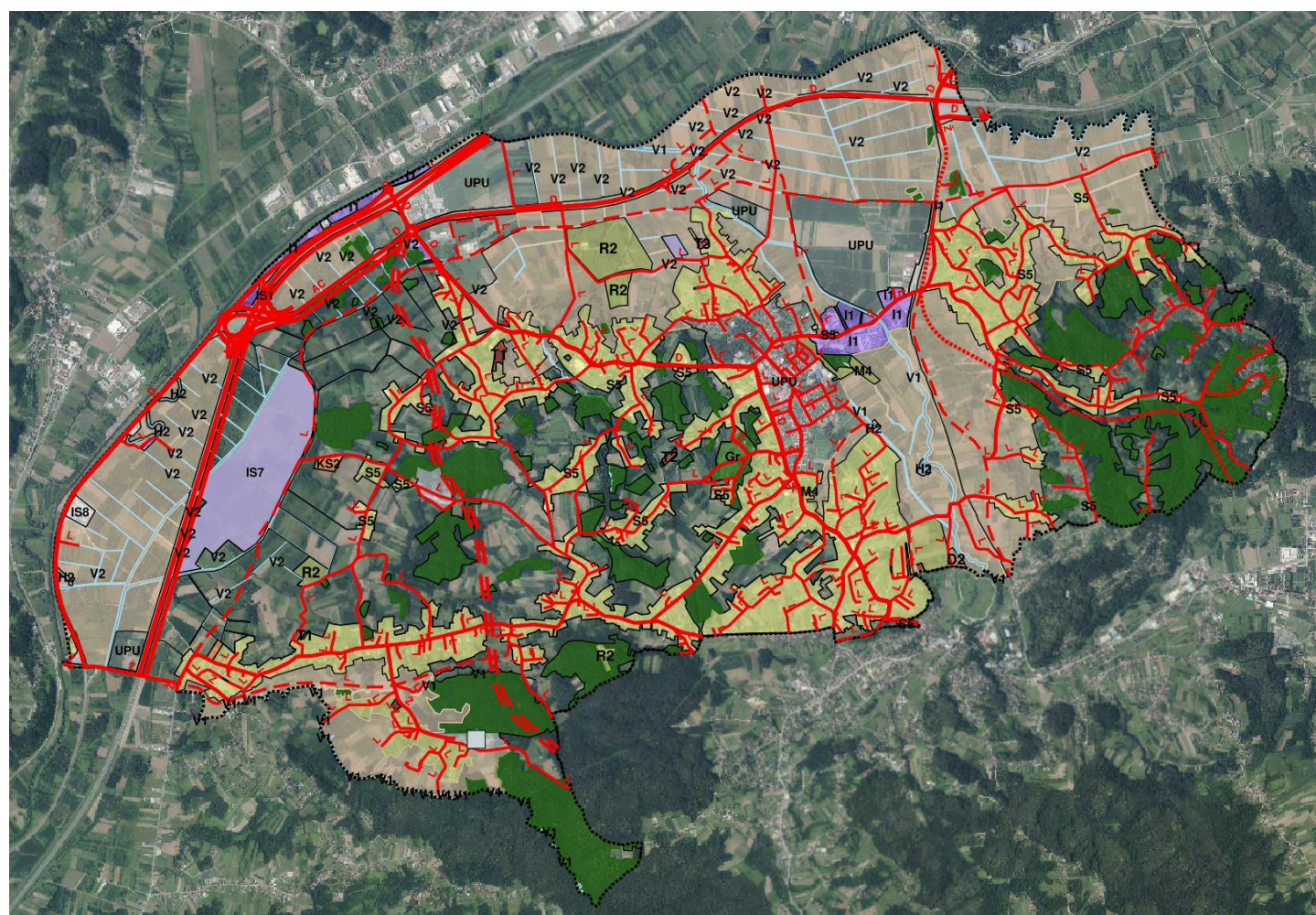
U građevinskom području naselja Oroslavja ucrtana je zona T3 unutar naselja odnosno određena je na isti nači kako je bila određena i u važećem Prostornom planu uređenja Grada Oroslavja. Zona T3 kojaja bila određena u naselju Mokrice, prema primjedbi je prenamijenjena je u stambenu namjenu – poljoprivredna gospodarstva (S5). Također napravljene su dvije manje preinake u građevinskog područja naselja prema primjedbama.

Urbanistički planovi uređenja

U odnosu na prvu javnu raspravu određen je obuhvat Urbanističkog plana uređenja - Oroslavje centar, te je Obuhvat Urbanističkog plana uređenja dijela naselja Andraševac – Oroslavje određen na način da se zadržava granica iz važećeg Prostornog plana uređenja Grada Oroslavja.

Promet i komunalna infrastruktura

U plan je ucrtana planirana obilaznica prema trasi u važećem planu odnosno, prema primjedbi Zavoda za prostorno uređenje Krapinsko-zagorske županije.



Izvod iz kartografskog prikaza 1.1. Namjena prostora

- S5** [KN-1-1-3005] (S5) Stambena namjena - poljoprivredna domaćinstva
- M4** [KN-1-1-3054] (M4) Mješovita namjena
- D1** [KN-1-1-3101] (D1) Javna i društvena namjena - upravna
- D2** [KN-1-1-3102] (D2) Javna i društvena namjena - socijalna
- K** [KN-1-1-3260] (K) Poslovna namjena
- K1** [KN-1-1-3261] (K1) Poslovna namjena - uslužna
- KS2** [KN-1-1-3282] (KS2) Komunalno-servisna namjena - reciklažno dvorište
- I1** [KN-1-1-3211] (I1) Proizvodna namjena
- T1** [KN-1-1-3401] (T1) Ugostiteljsko-turistička namjena (u građevinskom području naselja)
- T2** [KN-1-1-3402] (T2) Ugostiteljsko-turistička namjena (u izdvojenom građevinskom području izvan naselja) - s gradnjom smještajnih građevina
- T3** [KN-1-1-3403] (T3) Ugostiteljsko-turistička namjena - bez gradnje smještajnih građevina
- R2** [KN-1-1-3602] (R2) Sportsko-rekreacijska namjena - sportske građevine i centri
- Gr** [KN-1-1-3290] (Gr) Groblje
- IS1** [KN-1-1-1901] (IS1) Površina infrastrukture - cestovni promet državnog značaja
- IS2** [KN-1-1-1902] (IS2) Površina infrastrukture - željeznički promet državnog značaja
- IS7** [KN-1-1-3907] (IS7) Površina infrastrukture - energetski sustav
- IS8** [KN-1-1-3908] (IS8) Površina infrastrukture - vodnogospodarski sustav
- [KN-1-1-3950] Prometna površina
- Bp** [KN-1-1-3958] (Bp) Mjesto za punjenje vozila/plovila na fosilna i alternativna goriva
- [KN-1-1-3302] Ostalo zemljište namijenjeno poljoprivredi
- [KN-1-1-1310] Zemljište namijenjeno šumi i šumsko zemljište državnog značaja
- [KN-1-1-3399] Ostalo zemljište
- V1** [KN-1-1-3321] (V1) Površina unutarnjih voda - površina pod vodom
- V2** [KN-1-1-3322] (V2) Površina unutarnjih voda - površina povremeno pod vodom
- H2** [KN-1-1-3502] (H2) Slatkovodna akvakultura
- PN** [KN-1-1-1800] (PN) Posebna namjena državnog značaja
- UPU** [KN-1-1-3994] (UPU) Površina određena urbanističkim planom uređenja