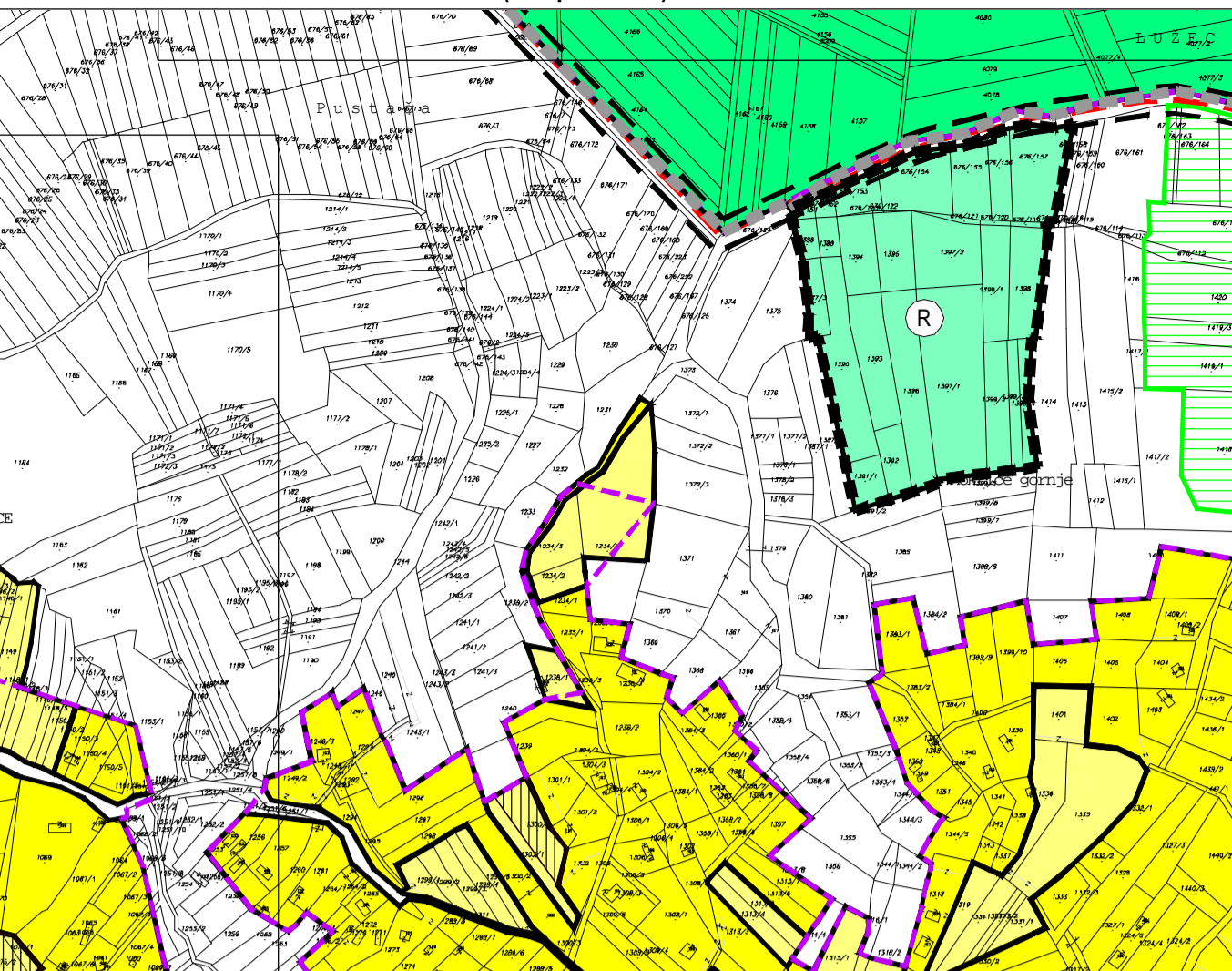
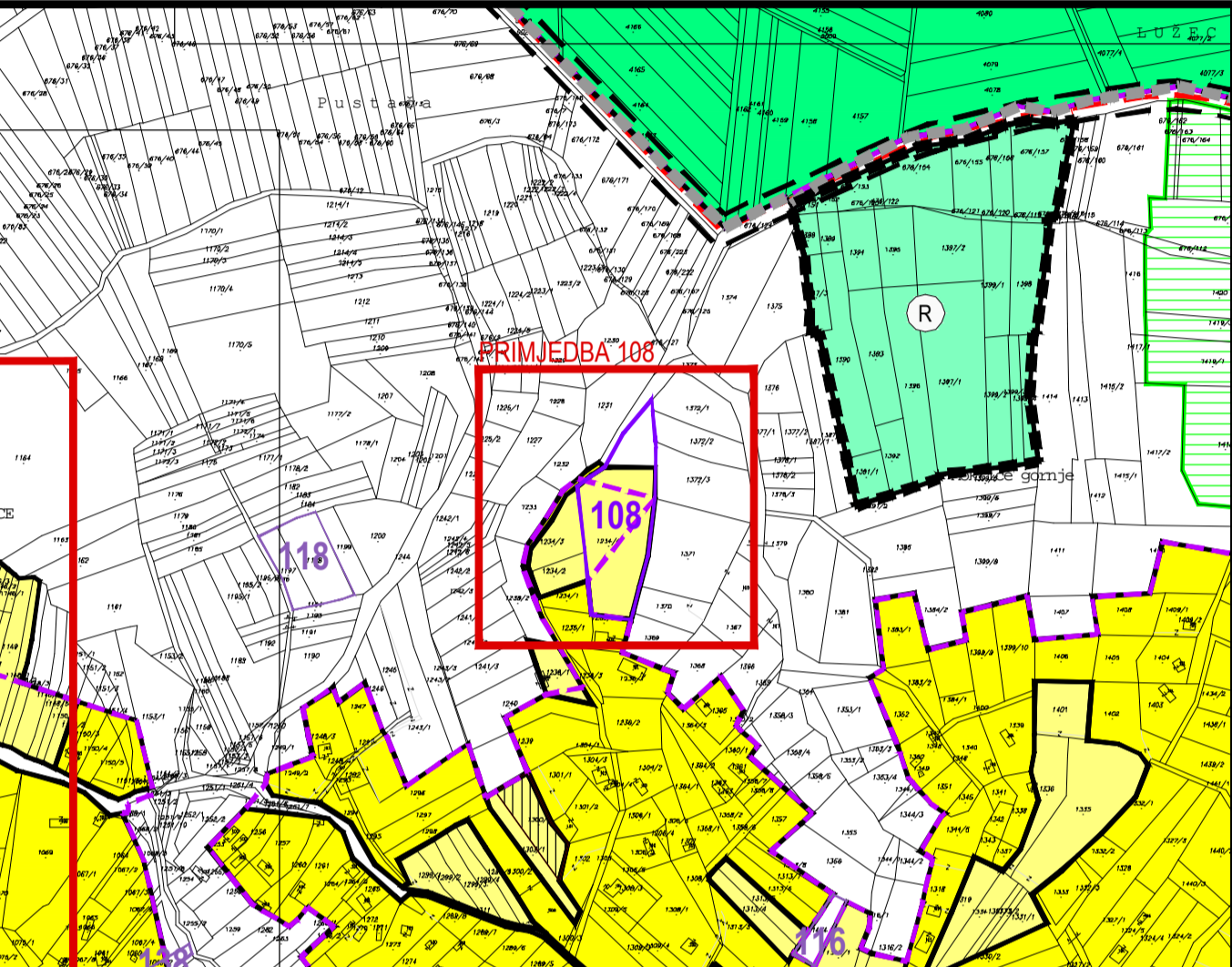


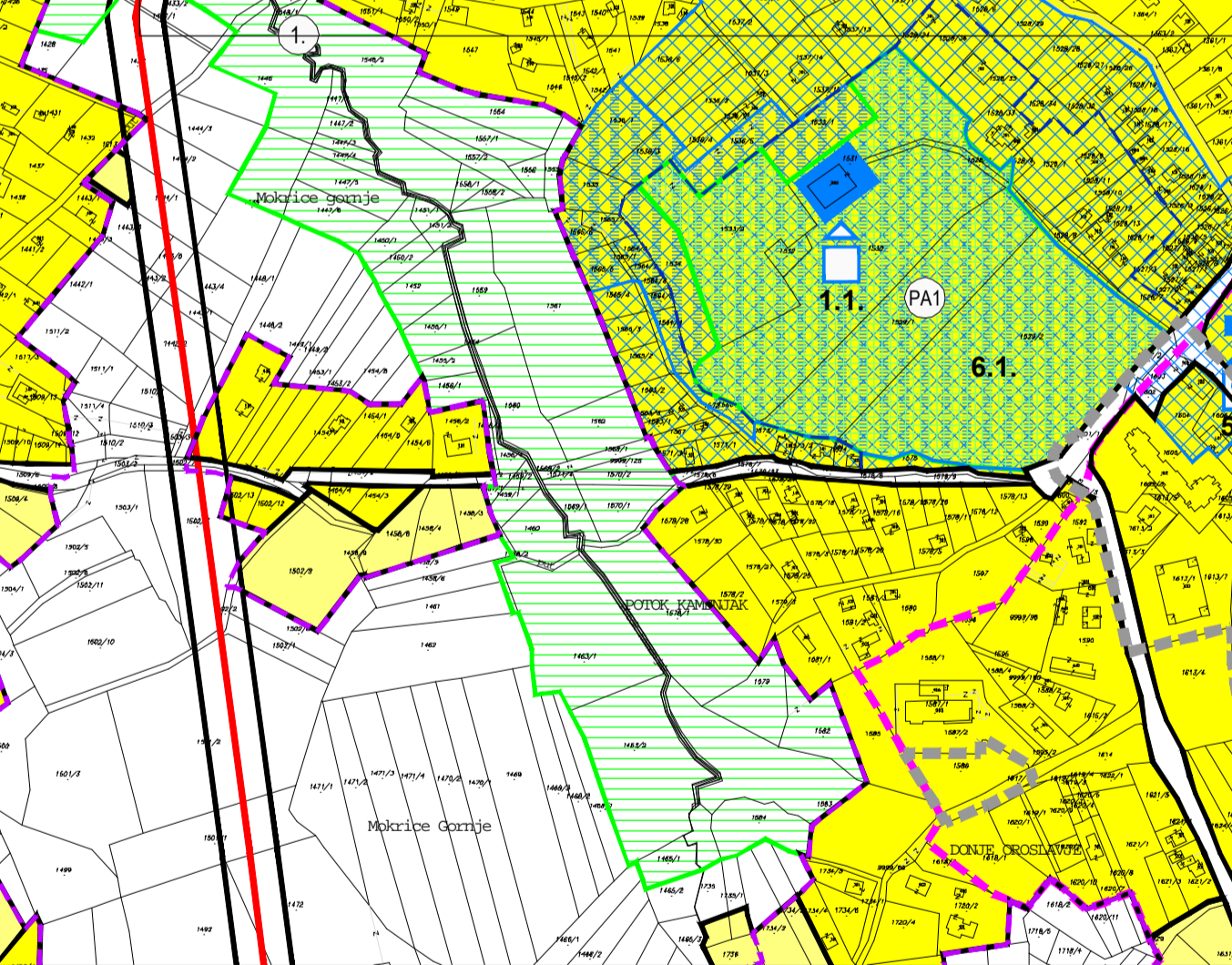
PRIJEDLOG PLANA ZA JAVNU RASPRAVU (listopad 2016.)



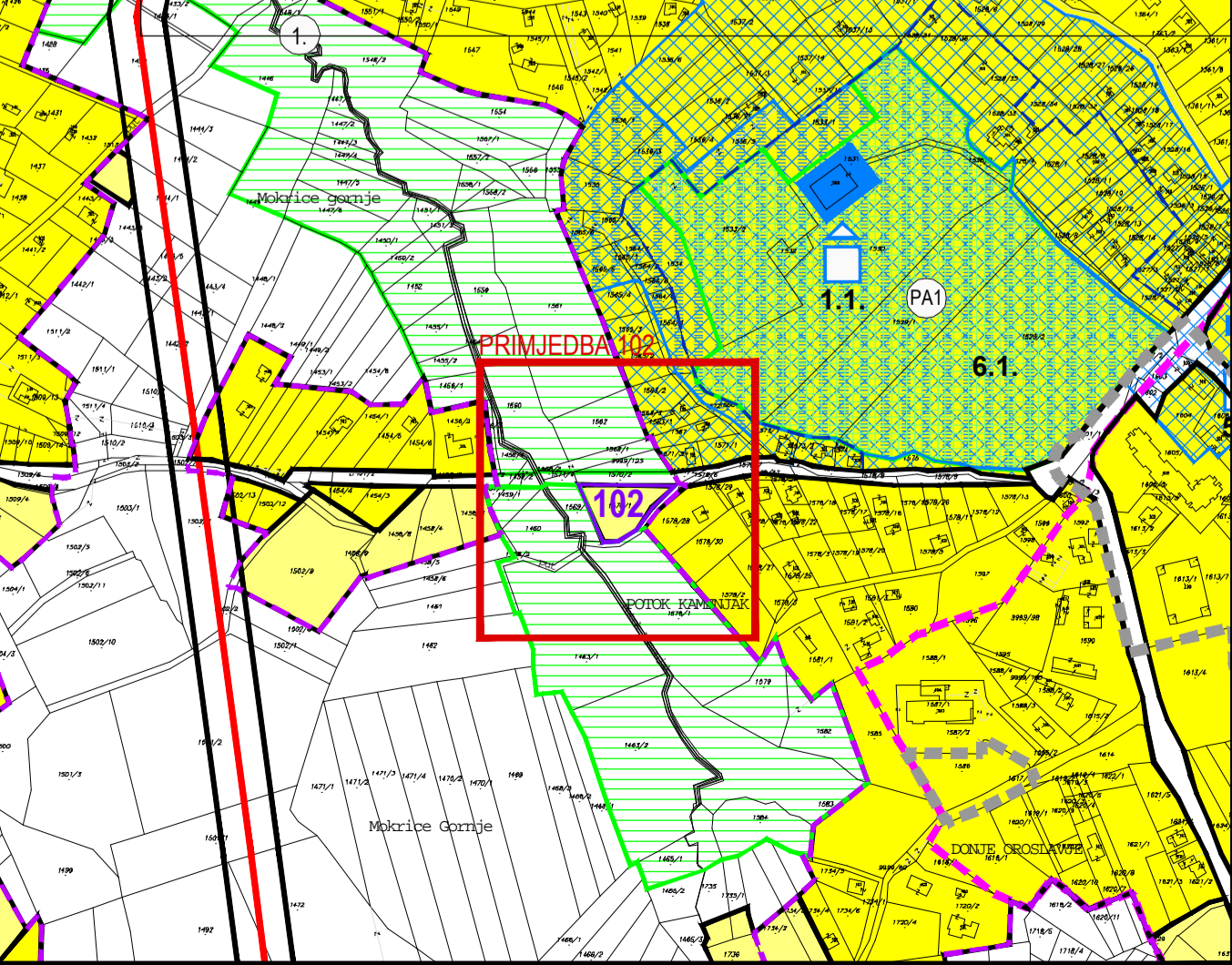
PRIJEDLOG PLANA ZA PONOVNU JAVNU RASPRAVU (veljača 2017.)



PRIJEDLOG PLANA ZA JAVNU RASPRAVU (listopad 2016.)



PRIJEDLOG PLANA ZA PONOVNU JAVNU RASPRAVU (veljača 2017.)



TUMAČ ZNAKOVA

TERITORIJALNE I STATISTIČKE GRANICE

	ŽUPANIJSKA GRANICA
	GRADSKA GRANICA
	IZGRABENO
	NEIZGRABENO
	UREĐENO
	NEUREĐENO
	GRAĐEVNA PODRUČJA NASELJA (GPN)
	MJEŠOVITA NAMJENA
	IZDVOJENA GRAĐEVNA PODRUČJA VAN NASELJA (IGPVN)
	GOSPODARSKA NAMJENA - PROIZVODNA I/ILI POSLOVNA
	GOSPODARSKA NAMJENA - UGOSTITELJSKO-TURISTIČKA
	T4 - ETNO SELO
	ŠPORTSKO-REKREACIJSKA NAMJENA
	GROBLJE
	OSTALE POVRŠINE
	POSEBNA NAMJENA
	POVRŠINE INFRASTRUKTURNIH SUSTAVA
	IS1 - DRŽAVNA CESTA - AUTOCESTA
	IS2 - PRISTUPNA CESTA - AUTOCESTI
	IS3 - ŽELJEZNIČKA PRUGA II. REDA
	IS4 - BENZINSKA POSTAJA S USLUŽNO-POSLOVNIM PROSTORIMA
	IS5 - UREĐAJ ZA PROČIŠĆAVANJE OTPADNIH VODA (PROČIŠTAČ)
	IS6 - SOLARNA ELEKTRANA
	GRAĐEVNA PODRUČJA I POSEBNA NAMJENA UNUTAR KORIDORA (ZAŠTITNI POJASEVA) PLANIRANIH INFRASTRUKTURNIH SUSTAVA

PODRUČJA POSEBNIH UVJETA KORIŠTENJA I OGRANIČENJA U KORIŠTENJU

	PRIMJEDBA 108
	PRIMJEDBA 108
	PRIMJEDBA 108
	PRIMJEDBA 108
	PRIMJEDBA 108
	PRIMJEDBA 108
	PRIMJEDBA 108
	PRIMJEDBA 108
	PRIMJEDBA 108
	PRIMJEDBA 108
	PRIMJEDBA 108

PRIMJEDBA 108

	PRIMJEDBA 108
	PRIMJEDBA 108
	PRIMJEDBA 108
	PRIMJEDBA 108
	PRIMJEDBA 108
	PRIMJEDBA 108
	PRIMJEDBA 108
	PRIMJEDBA 108
	PRIMJEDBA 108
	PRIMJEDBA 108
	PRIMJEDBA 108

PRIMJEDBA 102

	PRIMJEDBA 102
	PRIMJEDBA 102
	PRIMJEDBA 102
	PRIMJEDBA 102
	PRIMJEDBA 102
	PRIMJEDBA 102
	PRIMJEDBA 102
	PRIMJEDBA 102
	PRIMJEDBA 102
	PRIMJEDBA 102
	PRIMJEDBA 102

PRIMJEDBA 102

	PRIMJEDBA 102
	PRIMJEDBA 102
	PRIMJEDBA 102
	PRIMJEDBA 102
	PRIMJEDBA 102
	PRIMJEDBA 102
	PRIMJEDBA 102
	PRIMJEDBA 102
	PRIMJEDBA 102
	PRIMJEDBA 102
	PRIMJEDBA 102

PRIMJEDBA 102

	PRIMJEDBA 102
	PRIMJEDBA 102
	PRIMJEDBA 102
	PRIMJEDBA 102
	PRIMJEDBA 102
	PRIMJEDBA 102
	PRIMJEDBA 102
	PRIMJEDBA 102
	PRIMJEDBA 102
	PRIMJEDBA 102
	PRIMJEDBA 102

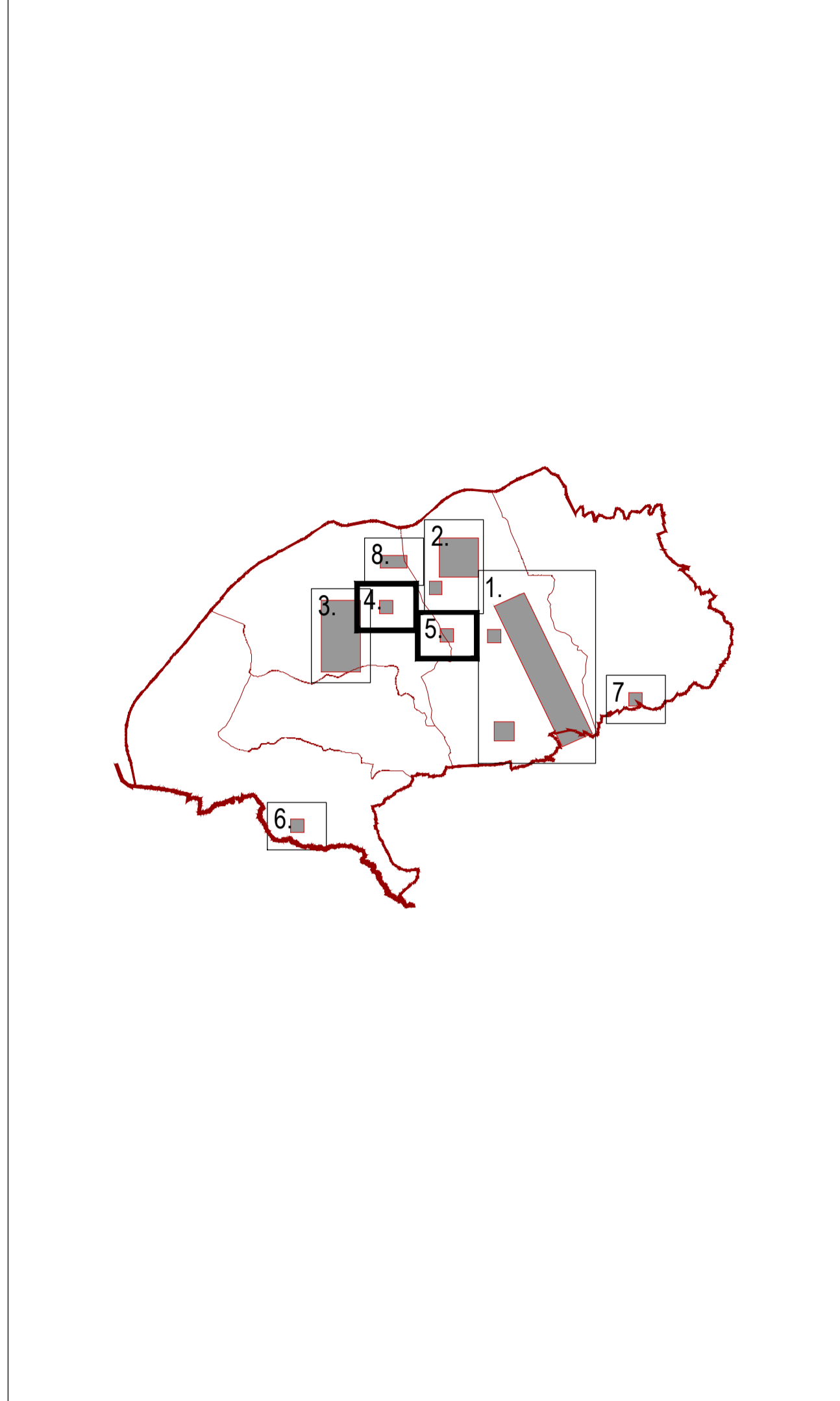
PRIMJEDBA 102

	PRIMJEDBA 102
	PRIMJEDBA 102
	PRIMJEDBA 102
	PRIMJEDBA 102
	PRIMJEDBA 102
	PRIMJEDBA 102
	PRIMJEDBA 102
	PRIMJEDBA 102
	PRIMJEDBA 102
	PRIMJEDBA 102
	PRIMJEDBA 102

PRIMJEDBA 102

	PRIMJEDBA 102
	PRIMJEDBA 102
	PRIMJEDBA 102
	PRIMJEDBA 102
	PRIMJEDBA 102
	PRIMJEDBA 102
	PRIMJEDBA 102
	PRIMJEDBA 102
	PRIMJEDBA 102
	PRIMJEDBA 102
	PRIMJEDBA 102

PRIMJEDBA 102



KRAPINSKO-ZAGORSKA ŽUPANIJA GRAD OROSLAVJE

IV. Izmjene i dopune PROSTORNOG PLANA UREĐENJA GRADA

0 100 200 300 400 m

Županija: KRAPINSKO-ZAGORSKA	Grad: OROSLAVJE
Naziv prostornog plana: IV. Izmjene i dopune PROSTORNOG PLANA UREĐENJA GRADA OROSLAVJA <i>prijedlog plana za ponovnu javnu raspravu</i>	
Naziv kartografskog prikaza: 4. GRAĐEVNA PODRUČJA izmjene 4 i 5	
Broj kartografskog prikaza: 4.4.	Mjerilo kartografskog prikaza: 1:5000
Pravna osoba/tijelo koje je izradilo Plan: Sveučilište u Zagrebu, ARHITEKTONSKI FAKULTET, Zavod za urbanizam, prostorno planiranje i pejzažnu arhitekturu 10000 Zagreb, Kačićeva 26, tel. 01/4639-444, fax: 01/4826-326	
Predstojnik Zavoda: Prof. dr. sc. JESENKO HORVAT, dipl. ing. arch.	Odgovorni voditelj: Prof. dr. sc. NENAD LIPOVAC, dipl. ing. arch.
Pečat pravne osobe/tijela koje je izradilo Plan:	
Pečat Odgovornog voditelja:	
Stručni tim u izradi Plana: Prof. dr. sc. NENAD LIPOVAC, dipl. ing. arch. NIKOLINA GRADEČKI, mag. ing. arch.	
Prof. dr. sc. MILJENKO HAJMAN, dipl. ing. građ. Prof. dr. sc. ANKA MIŠEČIĆ, dipl. soc.	
Odluka predstavničkog tijela o izradi Plana: Službeni glasnik Krapinsko-zagorske županije br. 11/16.	
Odluka predstavničkog tijela o donošenju Plana: Službeni glasnik Krapinsko-zagorske županije br. 1/17.	
Objava javne rasprave: 19.10.2016. - www.mgipu.hr 19.10.2016. - www.oroslavje.hr 19.10.2016. - oglasna ploča 19.10.2016. - 24 sata	Javni uvid održan: 27.10.2016. - 11.11.2016. Javno izlaganje održano: 10.11.2016.
Objava ponovne JR: 03.02.2017. - www.mgipu.hr 06.02.2017. - www.oroslavje.hr 03.02.2017. - oglasna ploča 06.02.2017. - 24 sata	Ponovni javni uvid: 13.02.2017. - 20.02.2017. Ponovno javno izlaganje: 14.02.2017.
Pečat tijela odgovornog za provođenje javne rasprave:	Odgovorna osoba za provođenje javne rasprave: Gradonačelnik: Ivan Tuda, prof.
Mišljenje Zavoda za prostorno uređenje županije (prema članku 107. Zakona o prostornom uređenju NN 153/13): Klasa: _____ Ur. broj: _____ Datum: _____	
Predsjednik predstavničkog tijela: Predsjednik Gradskog vijeća: Stanko Čičko	Istovjetnost ovog prostornog plana s izvornikom ovjerava: Gradonačelnik: Ivan Tuda, prof.
Pečat predstavničkog tijela:	Pečat predstavničkog tijela: